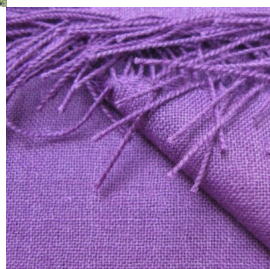
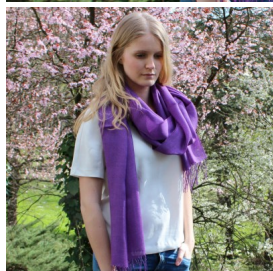


## Etole alpaga violette



Note : Pas noté

**Prix**

92,00 €

remise comprise

[Poser une question sur ce produit](#)

## Description du produit

Parce qu'on aime les beaux jours, on s'offre une **étole alpaga et soie** dans un beau violet très tendance. Si vous aimez le style hippie chic, le **violet** est à l'honneur ; c'est LA teinte incontournable. Si vous êtes plus classique, en la mixant avec du noir ou du blanc, le résultat sera très élégant.

Avec les grosses chaleurs, vous apprécierez l'extrême légèreté de cette **étole luxe**, sa douceur, sa souplesse, comme son bel aspect soyeux. Le mélange des matières **Baby Alpaga et soie** lui apportant toutes ces qualités. L'hiver, grâce à son côté thermorégulateur, elle vous apportera une douce chaleur et vous comblera de bien être.

Cette **étole alpaga** et soie est très légère, 150 g maximum, elle se plie sans se froisser, et se glissera facilement dans votre sac à main afin d'accompagner chaque moment de la journée.

A consommer sans modération !

Tissée au Pérou

## Composition :

70 % Baby Alpaga et 30 % soie

## Dimensions :

220 x 90 cm

## Poids :

150 gr

## Conseils d'entretien :

Nettoyage à sec – Lavage à la main à l'eau froide

